

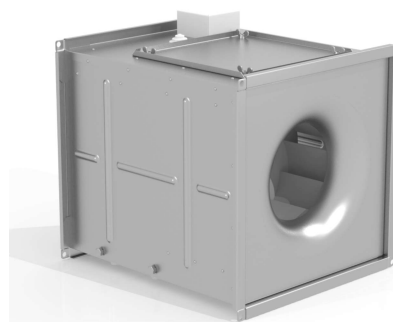
КВАДРАТНЫЙ КОРПУС вентилятора C-KVARK выполнен из оцинкованной стали, что обеспечивает надежную защиту от коррозии.

РАБОЧЕЕ КОЛЕСО устанавливается внутри корпуса с назад загнутыми лопатками и проходит тщательную статическую и динамическую балансировку.

ЭЛЕКТРОДВИГАТЕЛЬ. Вентиляторы комплектуются асинхронными одно- или трехфазными электродвигателями, позволяющими регулировать частоту вращения рабочего колеса с помощью частотных преобразователей.

По дополнительному запросу вентилятор может комплектоваться однофазными электродвигателями мощностью более 1,5 кВт.

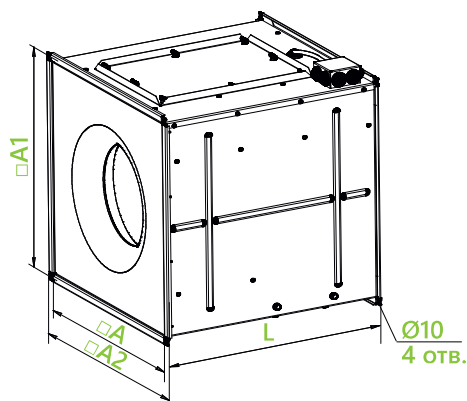
Монтаж вентиляторов может осуществляться в любом пространственном положении с сохранением работоспособности.



## C-KVARK-V-45-45-2-380

- исполнение (V - взрывозащищенный)

ПРИМЕЧАНИЕ: выполнение "V" только для указанной группы вентиляторов с напряжением электродвигателя 380 В. Для двигателей 220 В - исполнение "V" - не существует.



- для компактных стационарных систем приточной и вытяжной вентиляции, а также для систем кондиционирования воздуха производственных, общественных и жилых зданий;
- позволяют значительно уменьшить габариты системы при одновременном сохранении рабочих параметров воздуха;
- конструкция обеспечивает удобство обслуживания и монтажа в условиях ограниченного пространства;
- для воздушных сред с допустимым содержанием пыли и твердых примесей не более 0,1 г/м<sup>3</sup>;
- не допускается наличие липких, волокнистых и абразивных компонентов, взрывоопасных примесей;
- температурный диапазон перемещаемого воздуха от -30° С до +40° С;
- Класс защиты IP 54.

## C-KVARK-45-45-2-380

- вентилятор канальный радиальный квадратный
- размер (по квадратному присоединительному сечению)
- число полюсов электродвигателя
- напряжение питания электродвигателя 220 В или 380 В

ТИПОРАЗМЕР	Размеры, мм				Масса кг, не более
	A	A1	A2	L	
C-KVARK-35-35-4	350	370	390	430	17,0
C-KVARK-35-35-2	350	370	390	430	19,0
C-KVARK-40-40-4	400	420	440	450	18,7
C-KVARK-40-40-2	400	420	440	450	22,8
C-KVARK-45-45-4	450	470	490	530	30,8
C-KVARK-45-45-2	450	470	490	530	38,8
C-KVARK-50-50-4	500	520	540	570	36,4
C-KVARK-50-50-2	500	520	540	570	49,5
C-KVARK-56-56-4	560	580	600	600	41,2
C-KVARK-56-56-2	560	580	600	600	64,2
C-KVARK-63-63-4	630	650	670	650	46,8
C-KVARK-63-63-2	630	650	670	650	74,4
C-KVARK-71-71-4	710	730	750	720	51,2
C-KVARK-71-71-6	710	730	750	720	54,5
C-KVARK-80-80-4	800	830	860	830	71,7
C-KVARK-80-80-6	800	830	860	830	78,7

## С ОДНОФАЗНЫМ ЭЛЕКТРОДВИГАТЕЛЕМ

ТИПОРАЗМЕР	Пересечение канала □А, мм	Частота вращения двигателя, мин <sup>-1</sup>	Установочная мощность двигателя, кВт	Номинальный ток, А	Корректированный уровень звукового давления LpA, дБ(А)		
					на входе	на выходе	к окружению
C-KVARK-35-35-4-220	350	1500	0,12	1,3	55	57	46
C-KVARK-35-35-2-220	350	3000	0,37	3	60	62	52
C-KVARK-40-40-4-220	400	1500	0,12	1,3	58	60	47
C-KVARK-40-40-2-220	400	3000	0,75	5,7	63	65	54
C-KVARK-45-45-4-220	450	1500	0,18	1,7	66	69	46
C-KVARK-45-45-2-220	450	3000	1,5	9,44	74	76	55
C-KVARK-50-50-4-220	500	1500	0,37	3	69	71	52
C-KVARK-56-56-4-220	560	1500	0,55	4	73	75	57
C-KVARK-63-63-4-220	630	1500	1,1	6,3	76	79	66
C-KVARK-71-71-4-220	710	1500	1,5	10,1	79	82	67

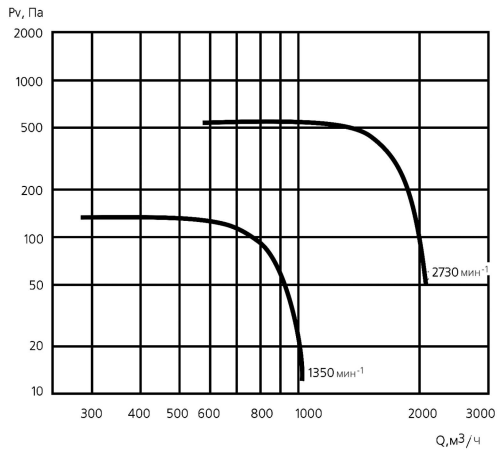
## С ТРЕХФАЗНЫМ ЭЛЕКТРОДВИГАТЕЛЕМ

ТИПОРАЗМЕР	Пересечение канала □А, мм	Частота вращения двигателя, мин <sup>-1</sup>	Установочная мощность двигателя, кВт	Номинальный ток, А	Корректированный уровень звукового давления LpA, дБ(А)		
					на входе	на выходе	к окружению
C-KVARK-35-35-4-380	350	1350	0,12	0,39	55	57	46
C-KVARK-(V)-35-35-2-380*	350	2730	0,37	1	60	62	52
C-KVARK-40-40-4-380	400	1350	0,12	0,39	58	60	47
C-KVARK-(V)-40-40-2-380*	400	2800	0,75	1,9	63	65	54
C-KVARK-45-45-4-380	450	1350	0,18	0,6	66	69	46
C-KVARK-(V)-45-45-2-380*	450	2835	1,5	3,2	74	76	55
C-KVARK-(V)-50-50-4-380*	500	1320	0,37	1,2	69	71	52
C-KVARK-(V)-50-50-2-380*	500	2835	3	6,5	77	79	60
C-KVARK-(V)-56-56-4-380*	560	1400	0,55	1,4	73	75	57
C-KVARK-(V)-56-56-2-380*	560	2860	5,5	11	81	83	70
C-KVARK-(V)-63-63-4-380*	630	1420	1,1	2,7	76	79	66
C-KVARK-(V)-63-63-2-380*	630	2865	7,5	15	84	87	71
C-KVARK-(V)-71-71-4-380*	710	1390	1,5	3,6	79	82	67
C-KVARK-(V)-71-71-6-380*	710	915	0,55	1,8	67	70	55
C-KVARK-(V)-80-80-4-380*	800	1395	2,2	5,2	83	86	70
C-KVARK-(V)-80-80-6-380*	800	930	0,75	2,3	70	73	57

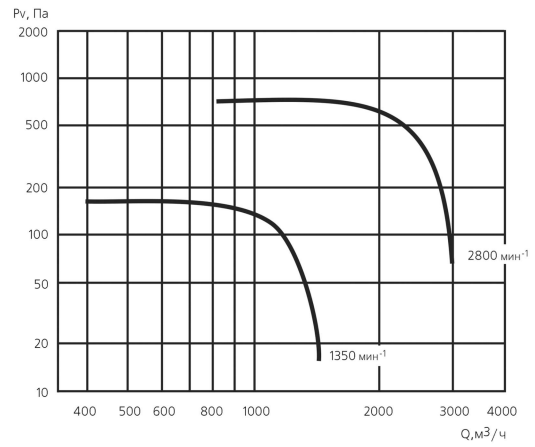
ПРИМЕЧАНИЕ:

\* возможен заказ данного вентилятора в исполнении "V" - взрывозащищенное, только для двигателей 380 В.

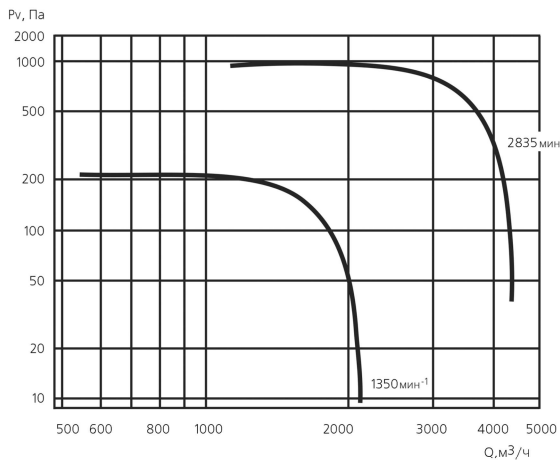
**C-KVARK-35-35-4**  
**C-KVARK-35-35-2**



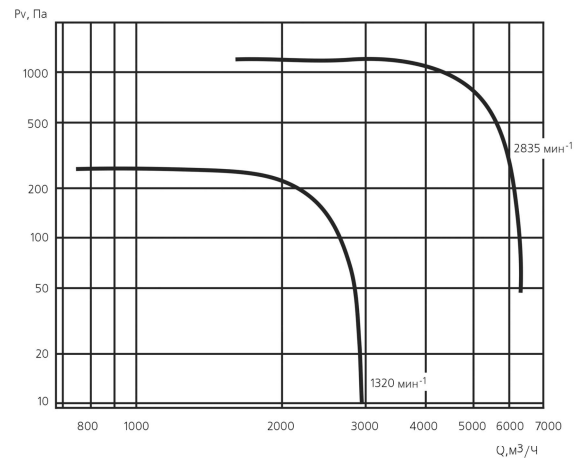
**C-KVARK-40-40-4**  
**C-KVARK-40-40-2**



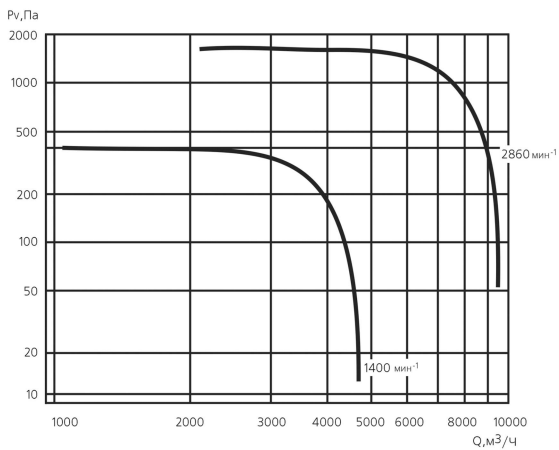
**C-KVARK-45-45-4**  
**C-KVARK-45-45-2**



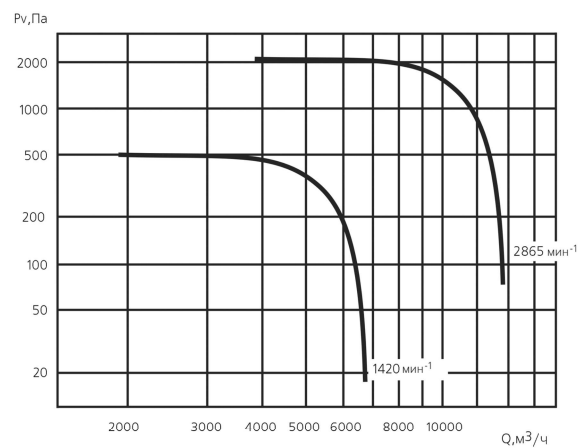
**C-KVARK-50-50-4**  
**C-KVARK-50-50-2**



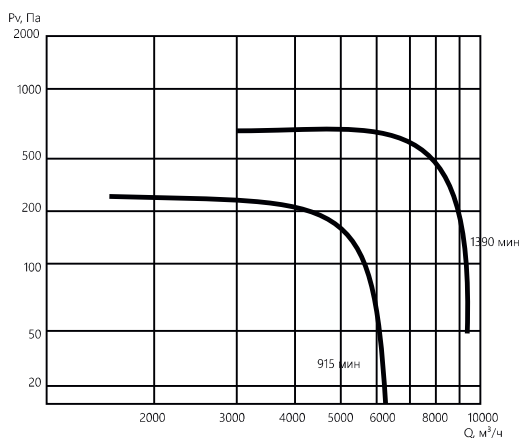
**C-KVARK-56-56-4**  
**C-KVARK-56-56-2**



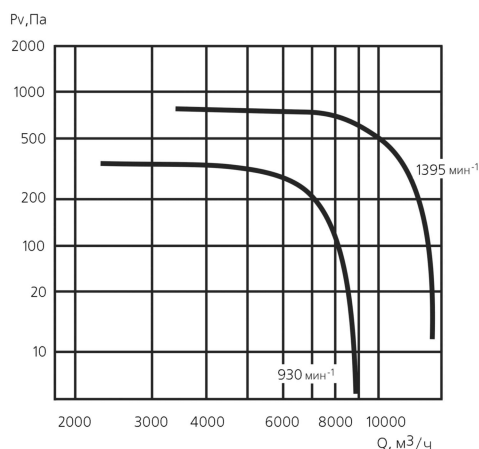
**C-KVARK-63-63-4**  
**C-KVARK-63-63-2**



## C-KVARK-71-71-4 C-KVARK-71-71-6



## C-KVARK-80-80-4 C-KVARK-80-80-6



КР-Р - адаптер типа Р-квадрат/прямоугольник, позволяет устанавливать вентиляторы C-KVARK в прямоугольной сети воздуховодов.

### КР-Р-35-35/40-20

- адаптер
- размер квадратного канала (по квадратному присоединительному сечению)
- размер прямоугольного канала (по квадратному присоединительному сечению В×Н)

ТИПОРАЗМЕР	Сечение канала □А, мм	Переход на сечение канала b×h, мм								
		40×20	50×25	50×30	60×30	60×35	70×40	80×50	90×50	100×50
C-KVARK-35-35	350	+	+	+						
C-KVARK-40-40	400			+	+	+				
C-KVARK-45-45	450					+	+			
C-KVARK-50-50	500							+	+	
C-KVARK-56-56	560							+	+	
C-KVARK-63-63	630								+	+
C-KVARK-71-71	710									+
C-KVARK-80-80	800									+